

Lawinenschaufeln · Lawinensonden
avalanche shovels · avalanche probes

AVALANCHE SAFETY SYSTEM

GEBRAUCHSANLEITUNG · MANUAL



ORTOVOX

www.ortovox.com



INHALT

4-13 Lawinenschaufeln

14-21 Lawinensonden

22-25 Garantie



www.lawine.org

Nützen Sie die aktuellen Informationen der Lawinewarndienste zur Planung Ihrer Touren und Variantenabfahrten!

2

KÖNNER BEUGEN VOR...

...beachten den Lawinewarndienst, wählen sichere Routen und sind für den Ernstfall Lawinenschüttung gut vorbereitet.

Sofortige Suche mit einem Lawinenschütteten-Suchgerät und Bergung durch die Tourteilnehmer bieten bei einem Lawinenunfall nahezu die einzige Überlebenschance. Wenn erst Fremdhilfe geholt werden muss, ist es meist zu spät!

Minuten entscheiden und deshalb gehören **Lawinenschütteten-Suchgerät • Lawinenschaufel • Lawinensonde • Biwaksack • Erste Hilfe** • zur Ausrüstung eines jeden Skibergsteigers, Snowboarders, Freeriders und Variantenfahrers.

ORTOVOX wünscht Ihnen viele schöne Touren!

EXPERT MOUNTAINEERS REDUCE THE RISK!

...they observe avalanche warnings, select safe routes and are well prepared for the worst case, the avalanche scenario.

Immediate search and rescue by companions offer almost the only chance of survival in an avalanche. In most cases, help is too late if rescue services have to be summoned to the scene.

It's the minutes that count and that's why the equipment of every ski mountaineer, snowboarder, free rider and off-piste skier must include: **avalanche transceiver • avalanche shovel • avalanche probe • bivouac sack • first aid**

ORTOVOX wishes you plenty of wonderful tours!

INDEX **E**

Avalanche shovels **4-13**

Avalanche probes **14-21**

Warranty **24-25**

www.lawine.org <<<

Benefit from the current information on avalanche warning services for your tours and off-piste skiing!

D MIT ORTOVOX LAWINENSCHAUFELN ...SCHNELLER ZUM ENTSCHEIDENDEN PUNKT!

Zu jedem Lawinenverschütteten-Suchgerät gehört unbedingt eine Lawinenschaufel. Ohne Lawinenschaufel ist eine rechtzeitige Bergung von Lawinenverschütteten nicht möglich!

VORTEILE der ORTOVOX-Lawinenschaufeln:

- Geringes Packvolumen und Gewicht (passen in jeden Rucksack)
- Variabler, ergonomischer Griff mit Hauenfunktion für Rechts- und Linkshänder (bei den Modellen PROFESSIONAL ALU, PROFESSIONAL, EXPERT, GRIZZLY 1 + 2)
- Ergonomischer D-Griff bei den Modellen ALASKA D, ALASKA PB und GRIZZLY 2
- Stabiler Aluminium-Teleskopschaft, der nicht vereist und dadurch „leichtgängig“ ist
- Optimaler Griff durch Stielmanschette
- Großes Schaufelvolumen
- Bruchsichere, verwindungssteife und abriebfeste Schaufelblätter
- Hohe „Kerbschlagfestigkeit“ auch bei großer Kälte

AVALANCHE SHOVEL **E** ...ZERO IN ON THE CRUCIAL POINT!

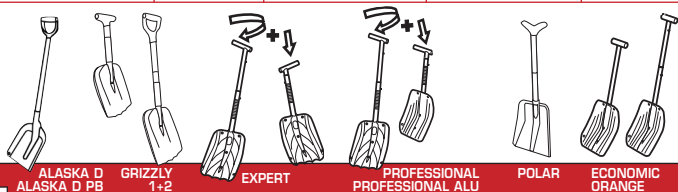
It's imperative to use the avalanche transceiver together with an avalanche shovel. Without an avalanche shovel it is impossible to dig out an avalanche victim in time!

ADVANTAGES of the ORTOVOX avalanche shovels:

- Lightweight and compact (fits in any backpack)
- Variable, ergonomic grip with hoe function for right-handers and left-handers (for the models PROFESSIONAL ALU, PROFESSIONAL, EXPERT, GRIZZLY 1 + 2)
- Anatomical D-grip for the models ALASKA D, ALASKA PB und GRIZZLY 2
- Strong telescopic arm made of aluminium, easy to use because it's hardly frozen
- Best grip due to anti-slip frim
- Large volume of shovel blade
- Unbreakable, torsion-free and abrasion-resistant shovel blades
- High impact strength even at low temperatures

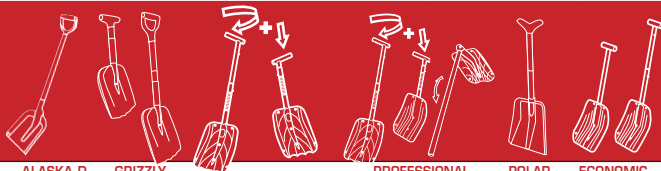
D TECHNISCHE DATEN

MODELL	GEWICHT [g]	SCHAUFELSTIEL [cm]	SCHAUFELBLATT [cm]	FARBE																								
GRIZZLY 1	580	35	28 x 21 x 5	silber																								
GRIZZLY 2	790	56	33 x 24 x 5	silber																								
ALASKA D (PB)	860	70	29 x 25 x 5	grau [schwarz]																								
EXPERT	1100	65	silber	PROFESSIONAL ALU	760	58	30 x 23 x 5	blau	PROFESSIONAL	635	58	24 x 22 x 5	rot	POLAR	635	40	31 x 22 x 6	rot-orange	ORANGE	610	58	24 x 22 x 5	orange	ECONOMIC	500	36	24 x 22 x 5	blau
PROFESSIONAL ALU	760	58	30 x 23 x 5	blau																								
PROFESSIONAL	635	58	24 x 22 x 5	rot																								
POLAR	635	40	31 x 22 x 6	rot-orange																								
ORANGE	610	58	24 x 22 x 5	orange																								
ECONOMIC	500	36	24 x 22 x 5	blau																								



TECHNICAL DATA **E**

MODEL	WEIGHT [g]	SHOVEL HANDLE [cm]	SHOVEL BLADE [cm]	COLOUR																								
GRIZZLY 1	580	35	28 x 21 x 5	silver																								
GRIZZLY 2	790	56	33 x 24 x 5	silver																								
ALASKA D (PB)	860	70	29 x 25 x 5	grey (black)																								
EXPERT	1100	65	silver	PROFESSIONAL ALU	760	58	30 x 23 x 5	blue	PROFESSIONAL	635	58	24 x 22 x 5	red	POLAR	635	40	31 x 22 x 6	red-orange	ORANGE	610	58	24 x 22 x 5	orange	ECONOMIC	500	36	24 x 22 x 5	blue
PROFESSIONAL ALU	760	58	30 x 23 x 5	blue																								
PROFESSIONAL	635	58	24 x 22 x 5	red																								
POLAR	635	40	31 x 22 x 6	red-orange																								
ORANGE	610	58	24 x 22 x 5	orange																								
ECONOMIC	500	36	24 x 22 x 5	blue																								



ALASKA D
ALASKA D PB

GRIZZLY
1+2

EXPERT

PROFESSIONAL
PROFESSIONAL ALU

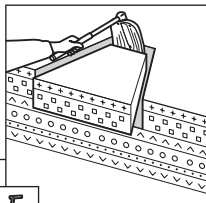
POLAR

ECONOMIC
ORANGE

D BEVORZUGTE EINSATZBEREICHE

ORTOVOX-LAWINENSCHAUFELN SIND „MULTIFUNKTIONELL VERWENDBAR“.

... als Lawinenschaufel
...as an avalanche shovel



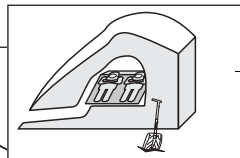
...für den Schaufeltest
...for doing the shovel shear test



... als Haue (PROFESSIONAL,
PROFESSIONAL ALU, GRIZZLY 1+2)
... as a hoe (PROFESSIONAL,
PROFESSIONAL ALU, GRIZZLY 1+2)

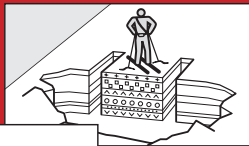


...zum Iglu- und
Schneehöhlenbau
...for building
an igloo or a
snow cave

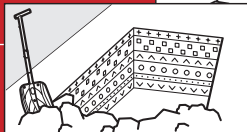


PREFERRED RANGE OF ACTIVITIES **E**

ORTOVOX AVALANCHE SHOVELS ARE „MULTIFUNCTIONAL TOOLS“.



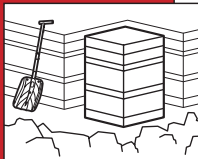
...für den Rutschblocktest
...for doing the snow pack
stability test (Rutschblock)



...zur Schneedeckenuntersuchung
...for inspecting the snow pack



...für den Kom-
pressionstest
...for doing the
compression test



D GRIZZLY 1GRIZZLY 1 **E**

Die Schaufel GRIZZLY 1 ist mit einem Griff einsatzbereit: Für die Hauenfunktion Griff 90° ausklappen. Sperrbolzen rastet automatisch ein und verriegelt Blatt.

The GRIZZLY 1 is ready for use in one swift movement: Fix the handle at a right angle to use the shovel as an axe. The locking bolt engages automatically and bolts the blade in place.

Für die Schaufelfunktion orangenen Knopf [1] im Griff drücken. Das Blatt wird entriegelt. Griff vollständig ausklappen bis Sperrbolzen einrastet.

Press the orange button [1] on the handle to use the shovel function. The blade is unlocked. Fold the handle out completely until the locking bolt engages.

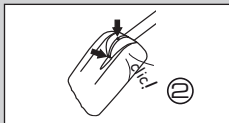
D GRIZZLY 1

GRIZZLY 1 E



Zum Zusammenlegen orangenen Knopf im Griff drücken und halten. Der Sperrbolzen wird freigegeben. Griff lässt sich so wieder umlegen.

To fold the shovel press and hold the orange button on the handle. The locking bolt is released and the handle can be folded back again.



ACHTUNG! Vergewissern Sie sich vor dem Einsatz immer, dass die Sperrbolzen vollständig eingerastet sind (2)!

CAUTION! Please always ensure that the locking bolts are fully engaged before use (2)!

D GRIZZLY 2

Die Schaufel GRIZZLY 2 ist mit einem Griff einsatzbereit: Für die Hauenfunktion Griff ausklappen, an 90°-Rasterung Griff ausziehen bis Sperrbolzen in Blatt und Stiel einrasten.

The GRIZZLY 2 shovel is ready for use in one swift movement: In order to use the shovel as an axe fold out the handle, pull out at a right angle until the locking bolts engage into the blade and shaft.



Für die Schaufelfunktion Griff vollständig ausklappen und ausziehen bis Sperrbolzen in Blatt und Stiel einrasten.

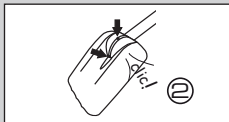
For the shovel function fold out the handle completely and pull it out until the locking bolts engage into the blade and shaft.

GRIZZLY 2 E

D GRIZZLY 2**GRIZZLY 2 E**

Zum Zusammenlegen orangenen Knopf im Griff drücken (3). Der Sperrbolzen im Stiel wird freigegeben. Griff bis zum Anschlag einschieben um Federbolzen im Blatt freizugeben (4).

To fold the shovel press the orange button on the handle (3). The locking bolt in the shaft is released. Slide the handle in completely in order to release the spring bolt in the blade (4).



ACHTUNG! Vergewissern Sie sich vor dem Einsatz immer, dass die Sperrbolzen vollständig eingerastet sind (2)!

CAUTION! Please always ensure that the locking bolts are fully engaged before use (2)!

D GARANTIE

Auf alle ORTOVOX-Lawinenschaufeln, Lawinensonden und die Schneesäge gewähren wir Ersterwerbern eine 2-jährige ORTOVOX-Werksgarantie. Die Garantie beginnt mit dem Kaufdatum der Händlerrechnung.

Von der Werksgarantie ausgeschlossen sind Schäden durch Unfall, normalen Gebrauch, Verschleiß oder unsachgemäße Handhabung. Im Garantiefall reparieren wir das Produkt oder tauschen es aus. Garantieansprüche bitten wir Sie direkt an die ORTOVOX-Servicestelle zu richten.

WARRANTY **E**

If you originally bought your ORTOVOX product from an authorized ORTOVOX dealer, we grant a two (2) year ORTOVOX factory warranty on all ORTOVOX avalanche shovels, probes or the snowsaw. The warranty period starts with the date of your sales receipt.

Defects caused by accidents, normal use, wear and tear or improper use are excluded from warranty. In case of warranty, we repair or replace the product. Please address your warranty claims directly to the ORTOVOX service center.

D ORTOVOX
GARANTIEKARTEORTOVOX
WARRANTY CARD **E**Frau/Herr **Mrs./Mr.**Straße **Street**PLZ, Ort **Code, Place**Telefon **Phone** Modell **Model**Gekauft bei **Bought from**Was funktioniert nicht? **State of problem**

Im Reklamationsfall diese Karte ausfüllen und zusammen mit der Rechnung an die für Sie zuständige Servicestelle senden.

In case of claims please fill in this card and send your device together with your receipt to the ORTOVOX service center.

WICHTIG!
IMPORTANT!

Sorgfältig aufbewahren
Please hold in safe keeping

D ORTOVOX SERVICEADRESSEN

AUSTRALIA, marvelox australia Pty Ltd, 36 - 40 Bendix Drive, Clayton VIC, 3168, ortovox@marvelox.com

AUSTRIA, ortovox vertriebsges. m. b. h., obere klaus 176, 8970 Schladming, ortovox@aon.at

BENELUX, alizés sarl, z.a.c. de l'échangeur, 73100 Grésy-sur-Aix, contact@alizes-montagne.com

BULGARIA, odysseia-in, 20-V Stamboliiski Blvd., 1000 Sofia, odysseia@omega.bg

CANADA, ortovox canada ltd., 4610 Bowness Road NW, Calgary, AB, T3B 0B3, info@ortovox.ca

CZECH REPUBLIC, sunsport, lidická 17, 602 00 Brno, info@sunsport.cz

DENMARK, fritidsagenten a/s, Lejrvej 23 A, 3500 Værløse, info@fritidsagenten.dk

FINLAND, Suomen Kiipeilytekniikka Oy, Viertolantie 2-4b, 00730 Helsinki, info@kiipeilytekniikka.com

FRANCE, alizés, z.a.c. de l'échangeur, 73100 Grésy-sur-Aix, contact@alizes-montagne.com

GERMANY, ortovox sportartikel GmbH, Rotwandweg 5, 82024 Taufkirchen, ortovox@ortovox.com

GREAT BRITAIN, noble custom, 26 Chrich Street, LE126TX Loughborough, dave@noblecustom.co.uk

ICELAND, Utilif, Hagasmári 1, 201 Kópavogi, Utilif@utilif.is

ITALY, Outback '97 s.r.l., Via Baertsch, 4, 24124 Bergamo, info@outback.it

JAPAN, Magic Mountain Co. Ltd., 2-8-5 Nobidome, Niiza City, Saitama 352-0011, magic@oregano.ocn.ne.jp

ORTOVOX SERVICE ADDRESSES **E**

NEW ZEALAND, marvelox adventure, 27 heywards road, clarkville, RD 2 kaiapoi, 8252 christchurch, ortovox@ marvelox.com

NORWAY, sport sensation as, grini naeringspark 17, 1361 osteras, post@ ortovox.no

POLAND, tatra trade s.c., ul.droga na Bystre 2a, 34-500 zakopane, tatratrade@ tatratrade.com.pl

RUSSIA, alpex, malaya pereslavskaya str. 7, stroenie 14, 129110 moscow, alpex@ risk.ru

SLOVAKIA, sunsport, lidická 17, 602 00 brno, info@ sunsport.cz

SLOVENIA, iglu sport d.o.o., trzaska 393, 1000 ljubljana, iglu@ iglusport.si

SPAIN, extrem izadi distribucion, raquel fernandez, carretera miajadas zorita 15, 10133 escurial,
extremizadidistribucion@ telefonica.net

SWEDEN, outside scandinavia ab, langgatan 56, 82230 alfta, inside@ outside.se

SWITZERLAND, fastyle sa, route de la venoge 3, 1026 echandens/denges, alexandre@ fastyle.ch

TAIWAN, uranus international ltd., wang, wei-kaou, 3F, no. 3, alley 8, lane 45, baohsing road, hsin tien city
231 taipei county, uranusep@ ms51.hinet.net

USA, ortovox inc., 455 irish hill road, hopkinton, NH 03229, ortovoxusa@ aol.com

D **LAWINEN-
SICHERHEITSSYSTEM**

**AVALANCHE
SAFETY SYSTEM** **E**



Änderungen vorbehalten 07/2007 • Subject to alteration 07/2007

Nähere Informationen entnehmen Sie bitte dem ORTOVOX-Katalog oder „klicken“ Sie www.ortovox.com an.
More product information can be found in the ORTOVOX catalog or by viewing our website www.ortovox.com.